

WATER FLAKES®

Dispenser-Free Control Systems®

White Wings® Ultra Laundry Detergent

#2781407, 2702198

Whiter Whites, Brighter Colors

Safe Handling

Avoid contact with eyes.

IF IN EYES: Rinse cautiously with water for several minutes. Remove contact lenses if present and easy to do – continue rinsing. If eye irritation persists get medical attention.

Personal Protective Equipment: Wear protective gloves. Wear protective eyewear.

Unused Product Disposal: Unused product or its solutions may be poured down the drain. Never pour unused product or its solutions down an outdoor drain.

Improper dilution or improper use of this product may result in skin and eye irritation, damage to surfaces and unsatisfactory cleaning performance.

Pack Recycling: Empty packs should be rinsed out with water and then placed for recycling where accepted.

DIRECTIONS

Adjust water temperature, based on type of fabric. For white and colorfast fabrics, use hot water. For permanent press fabrics, use warm water. Best results are obtained with a cold water rinse.

Standard Machine Begin to fill washer with water. Add 1-2 packets of White Wings® Ultra Laundry Detergent. When using cold water, make sure the packet and powder are completely dissolved before adding clothes. Use one pack per 16-20 lbs. of laundry.

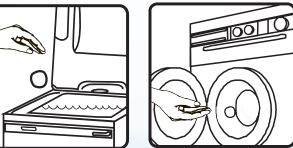
High Efficiency (HE) Machine Add one packet of White Wings® Ultra Laundry Detergent directly to the back of the drum. (Do not place in chemical dispensing unit.) Then, add clothes. Use one pack per 20-25 lbs. of laundry. Do not place the water-soluble packet directly on the clothes.

NOTE: This laundry detergent cleans all washable synthetics, colors, whites, cottons, and permanent press fabrics. Because of the heavy duty composition, it is not recommended for use on silks or woolend. This detergent has a concentrated cleaning strength to remove ground-in dirt, stains, and dulling gray.



Nonfood Compounds
Program Listed B1
135250

The U.S. EPA's Safer Choice Program helps consumers, businesses, and institutional buyers identify cleaning and other products that perform well and are safer for people and the environment.



WATER FLAKES®

Dispenser-Free Control Systems®

White Wings® Ultra Laundry Detergent

#2781407, 2702198

Blancos más Blanco y Colores más Brillantes

Manejo seguro

Evite el contacto con los ojos.

EN CASO DE CONTACTO CON LOS OJOS: Aclare cuidadosamente con agua durante varios minutos. Quite las lentes de contacto, si lleva y resulta fácil. Sigue aclarando. Si persiste la irritación ocular: Consulte a un médico.

Equipo de protección personal: Lleve guantes de protección. Lleve gafas de protección.

Disposición del producto no usado: El producto no usado o sus soluciones pueden ser vertidos en el desagüe. Nunca vierta el producto no usado o sus soluciones en un desagüe exterior.

La dilución impropia o el empleo impropio de este producto pueden resultar en una irritación de la piel y de los ojos, en daño a superficies y en una limpieza insatisfactoria.

Reciclaje de paquete: Paquetes vacíos deberán ser enjuagados con agua fría y luego colocados para reciclar donde aceptado.

INTRUCCIONES

Ajuste la temperatura del agua, en base el tipo de tela. Para telas blancas y de colores sólidos, use agua caliente. Para telas de planchado permanente, use agua tibia. Se obtienen mejores resultados con un enjuague en agua tibia. No coloque el paquete soluble en agua directamente sobre la ropa.

MÁQUINA ESTÁNDAR: Comience a llenar la lavadora con agua. Agregue 1-2 paquetes del detergente ultra de lavandería White Wings®. Cuando se utiliza agua fría, asegúrese de que el paquete y el polvo se disuelvan completamente antes de agregar la ropa. Use un paquete por cada 16-20 lbs. de ropa sucia.

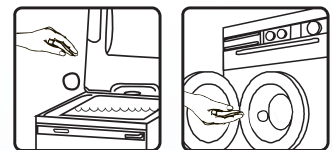
MÁQUINA DE ALTO RENDIMIENTO (HE, por sus siglas en inglés): Añadir un sobre de Detergente ultra de lavandería White Wings® directamente en la parte trasera del tambor. (No lo coloque en la unidad de distribución química). Luego, agregue la ropa. Use un paquete cada 20-25 lbs. De ropa sucia.

NOTA: Este detergente limpia todo tipo de telas sintéticas, de color, blancas, de algodón y de planchado permanente. Debido a la composición de alto rendimiento, no es recomendable para tejidos de seda ni de lana. Este detergente cuenta con una fuerza limpiadora concentrada para eliminar la suciedad pegada, manchas, y el percudido.



Nonfood Compounds
Program Listed B1
135250

The U.S. EPA's Safer Choice Program helps consumers, businesses, and institutional buyers identify cleaning and other products that perform well and are safer for people and the environment.



STEARNS

STEARNS PACKAGING CORPORATION
P.O. Box 14495, 4200 Sycamore Avenue, Madison, Wisconsin 53708
1-800-655-5008 • www.stearnspkg.com

Rev. 0125

STEARNS

STEARNS PACKAGING CORPORATION
P.O. Box 14495, 4200 Sycamore Avenue, Madison, Wisconsin 53708
1-800-655-5008 • www.stearnspkg.com

Rev. 0125