

ONE PACKS

Dispenser-Free Control Systems®

Flowtron Enzyme Drain Treatment

#2508626

Drain Treatment

Safe Handling

Avoid contact with eyes.

F IN EYES: Rinse cautiously with water for several minutes. Remove contact lenses if present and easy to do – continue rinsing. If eye irritation persists get medical attention.

Personal Protective Equipment: Wear protective gloves. Wear protective eyewear.

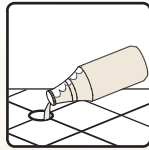
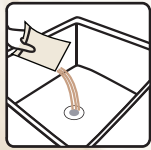
Unused Product Disposal: Unused product or its solution may be poured down the drain. Never pour unused product or its solution down an outdoor drain.

Improper dilution or improper use of this product may result in skin and eye irritation, damage to surfaces and unsatisfactory cleaning performance.

Pack Recycling: Empty packs should be rinsed out with cold water and then placed for recycling where accepted.



DIRECTIONS



Drain Maintenance, once per week pour the contents of one pack of Flowtron down each drain and follow with a cup of lukewarm water. Do not use drain for a minimum of 4 hours.

Clogged or Slow Drains, add contents of 2 or 3 packs of Flowtron into drain and follow with a cup of lukewarm water.

Grease Traps, use one pack per each 10 gallons of capacity. Pour into drain. Flush down with several quarts of warm water.

NOTE: Empty and rinse bottle before refilling.

ONE PACKS

Dispenser-Free Control Systems®

Flowtron Enzyme Drain Treatment

#2508626

Drain Treatment

Safe Handling

Avoid contact with eyes.

F IN EYES: Rinse cautiously with water for several minutes. Remove contact lenses if present and easy to do – continue rinsing. If eye irritation persists get medical attention.

Personal Protective Equipment: Wear protective gloves. Wear protective eyewear.

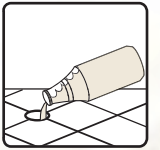
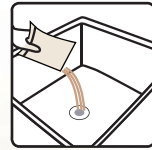
Unused Product Disposal: Unused product or its solution may be poured down the drain. Never pour unused product or its solution down an outdoor drain.

Improper dilution or improper use of this product may result in skin and eye irritation, damage to surfaces and unsatisfactory cleaning performance.

Pack Recycling: Empty packs should be rinsed out with cold water and then placed for recycling where accepted.



DIRECTIONS



Drain Maintenance, once per week pour the contents of one pack of Flowtron down each drain and follow with a cup of lukewarm water. Do not use drain for a minimum of 4 hours.

Clogged or Slow Drains, add contents of 2 or 3 packs of Flowtron into drain and follow with a cup of lukewarm water.

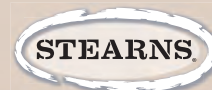
Grease Traps, use one pack per each 10 gallons of capacity. Pour into drain. Flush down with several quarts of warm water.

NOTE: Empty and rinse bottle before refilling.



STEARNS PACKAGING CORPORATION
P.O. Box 3216, 4200 Sycamore Avenue, Madison, Wisconsin 53704
1-800-655-5008 • www.stearnspkg.com

Rev. 1217



STEARNS PACKAGING CORPORATION
P.O. Box 3216, 4200 Sycamore Avenue, Madison, Wisconsin 53704
1-800-655-5008 • www.stearnspkg.com

Rev. 1217

Flowtron Enzyme Drain Treatment

#2508626

Tratamiento de Drenaje

Manejo seguro

Evite el contacto con los ojos.

EN CASO DE CONTACTO CON LOS OJOS: Aclare cuidadosamente con agua durante varios minutos. Quite las lentes de contacto, si lleva y resulta fácil. Siga aclarando. Si persiste la irritación ocular: Consulte a un médico.

Equipo de protección personal: Lleve guantes de protección. Lleve gafas de protección.

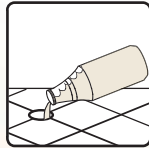
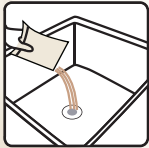
Disposición del producto no usado: El producto no usado o sus soluciones pueden ser vertidos en el desagüe. Nunca vierta el producto no usado o sus soluciones en un desagüe exterior.

La dilución impropia o el empleo impropio de este producto pueden resultar en una irritación de la piel y de los ojos, en daño a superficies y en una limpieza insatisfactoria.

Reciclaje de paquete: Paquetes vacíos deberán ser enjuagados con agua fría y luego colocados para reciclar donde aceptado.



INTRUCCIONES



Drenaje Mantenimiento, una vez a la semana vacíe el contenido de un paquete de Flowtron abajo de cada drenaje y siga con una taza de agua tibia. No utilice el drenaje durante un mínimo de 4 horas.

Obstruida o desagües lentos, añada el contenido de 2 o 3 paquetes de Flowtron en el desagüe y siguelo con una taza de agua tibia.

Trampas de Grasa, utilice un paquete por cada 10 galones (38 L) de capacidad. Vierta en el desagüe. Deseche en con varios litros de agua tibia.

NOTA: Vacíe y enjuague la botella antes de volver a llenarla.

Flowtron Enzyme Drain Treatment

#2508626

Tratamiento de Drenaje

Manejo seguro

Evite el contacto con los ojos.

EN CASO DE CONTACTO CON LOS OJOS: Aclare cuidadosamente con agua durante varios minutos. Quite las lentes de contacto, si lleva y resulta fácil. Siga aclarando. Si persiste la irritación ocular: Consulte a un médico.

Equipo de protección personal: Lleve guantes de protección. Lleve gafas de protección.

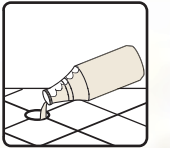
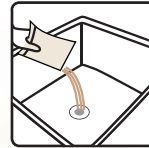
Disposición del producto no usado: El producto no usado o sus soluciones pueden ser vertidos en el desagüe. Nunca vierta el producto no usado o sus soluciones en un desagüe exterior.

La dilución impropia o el empleo impropio de este producto pueden resultar en una irritación de la piel y de los ojos, en daño a superficies y en una limpieza insatisfactoria.

Reciclaje de paquete: Paquetes vacíos deberán ser enjuagados con agua fría y luego colocados para reciclar donde aceptado.



INTRUCCIONES



Drenaje Mantenimiento, una vez a la semana vacíe el contenido de un paquete de Flowtron abajo de cada drenaje y siga con una taza de agua tibia. No utilice el drenaje durante un mínimo de 4 horas.

Obstruida o desagües lentos, añada el contenido de 2 o 3 paquetes de Flowtron en el desagüe y siguelo con una taza de agua tibia.

Trampas de Grasa, utilice un paquete por cada 10 galones (38 L) de capacidad. Vierta en el desagüe. Deseche en con varios litros de agua tibia.

NOTA: Vacíe y enjuague la botella antes de volver a llenarla.

